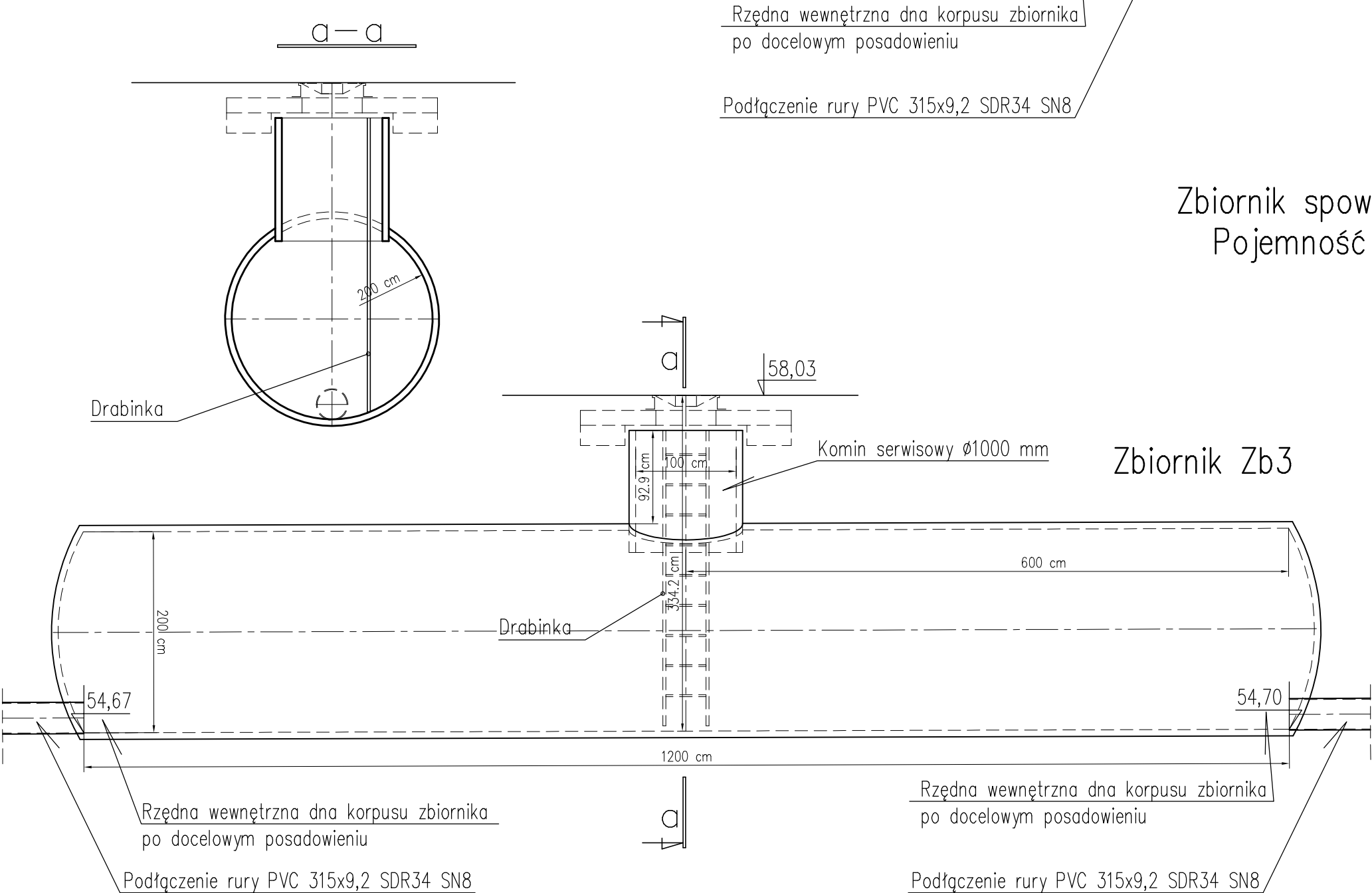
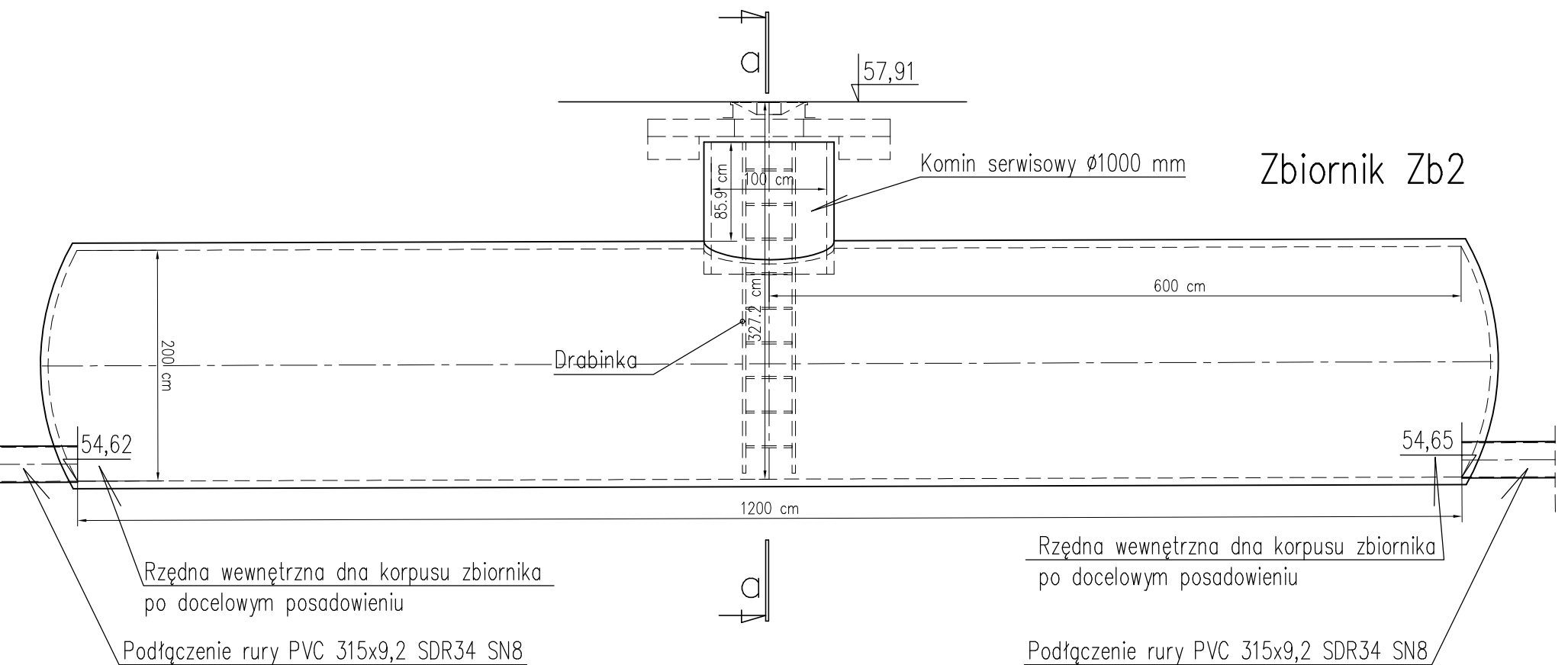


Korpusy zbiorników o średnicy wew. $\varnothing 200$ cm wykonane z rury niekarbowanej PEHD i sztywności obwodowej SN8, strukturalnej dwuściennej z gładkimi ściankami, wyposażone w jeden komin inspekcyjny o średnicy wew. $\varnothing 100$ cm każdy. Wlot i wylot do zbiornika umożliwiający montaż rury PVC 315x9,2 mm SN8 SDR34. Zbiorniki najazdowe, posadowione pod nawierzchniami umocnionymi, wyposażone we właz żeliwny wentylowany D400 $\varnothing 600$ mm, oparty na płycie żelbetowej nadstudziennej i pierścieniu odciążającym.



Zbiornik Zb1

Zbiornik Zb2

Zbiornik Zb3

Zbiornik spowalniający odpływ wód opadowych
Pojemność zbiorników razem $V=150,8 \text{ m}^3$

Skala 1:50

<div>LATECKI</div> <div>projekt</div>		<div>Euro-Projekt</div> <div>Grzegorz Latecki</div> <div>82-300 Elbląg, ul. Stanisława Sulimy 1/325</div> <div>kom. +48 606 147 184</div> <div>e-mail: projekt@europrojekt.elblag.pl</div>	
PROJEKTANT	PAWEŁ LEWANDOWSKI		
NR UPR. BUD.	WAM/0148/PWOS/14		
DATA SPORZĄDZENIA	07.2022		
SPRAWDZAJĄCY	JACEK ZIELIŃSKI		
NR UPR. BUD.	POM/0039/POOS/14		
DATA SPORZĄDZENIA	07.2022		
OPRACOWAŁ	GRZEGORZ LUBACHA		
DATA SPORZĄDZENIA	07.2022		
NAMAZWA OBIEKTU BUDOWLANEGO	Budowa dwóch budynków mieszkalnych wielorodzinnych wraz z niezbędną infrastrukturą techniczną oraz kompleksowym zagospodarowaniem terenu		
TYTUŁ RYSUNKU	Zbiornik spowalniający odpływ wód deszczowych		
NUMER RYSUNKU	S15	SKALA RYSUNKU	1:50